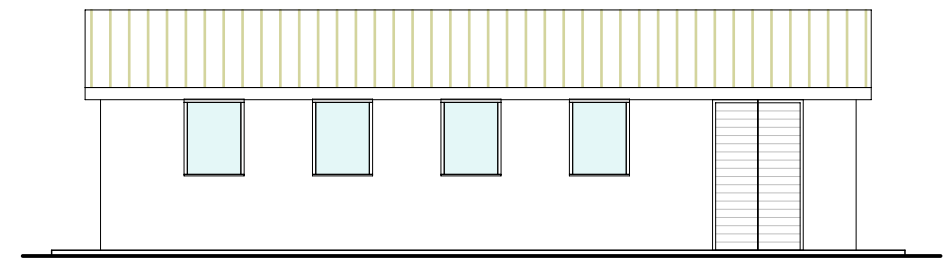
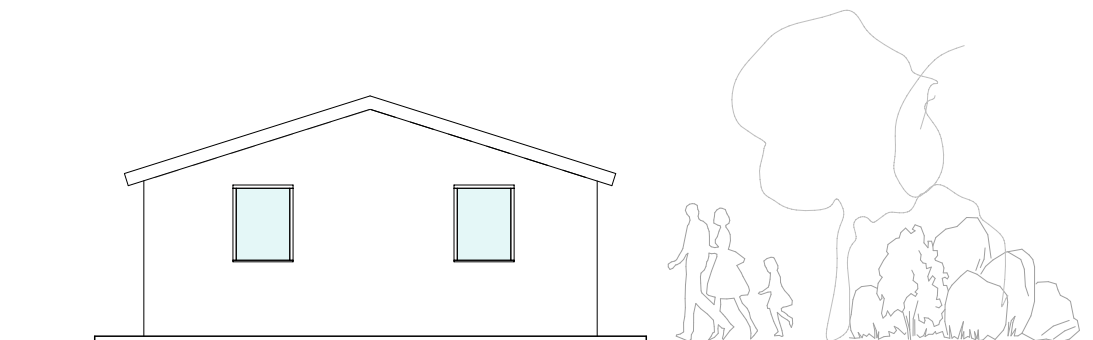
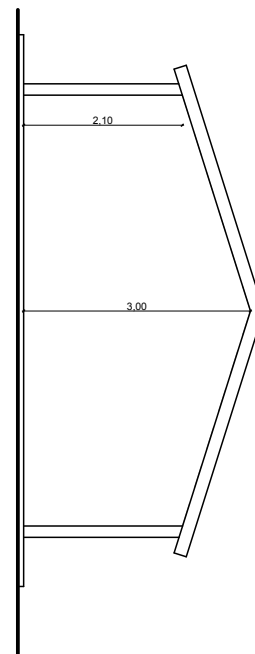
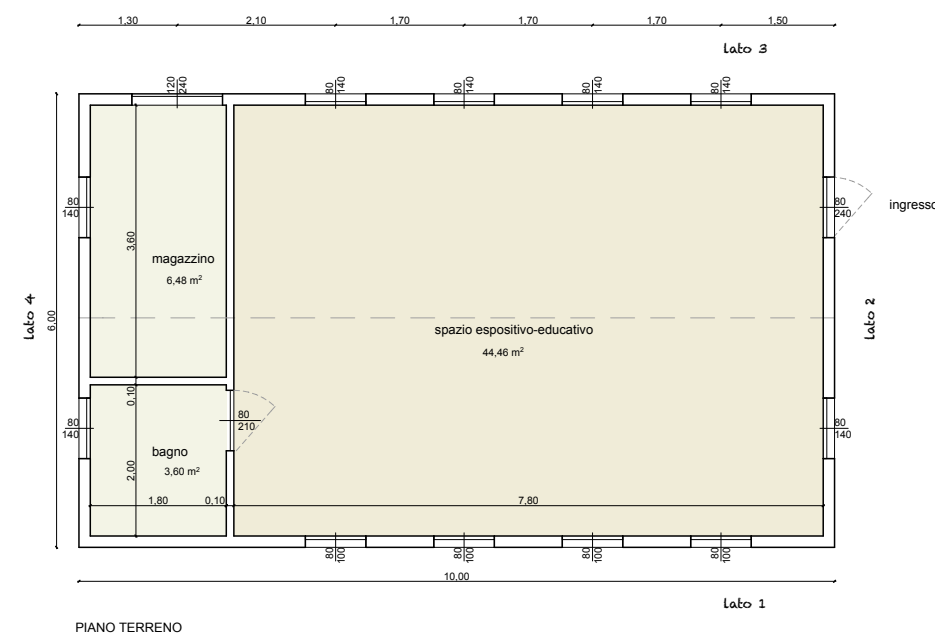


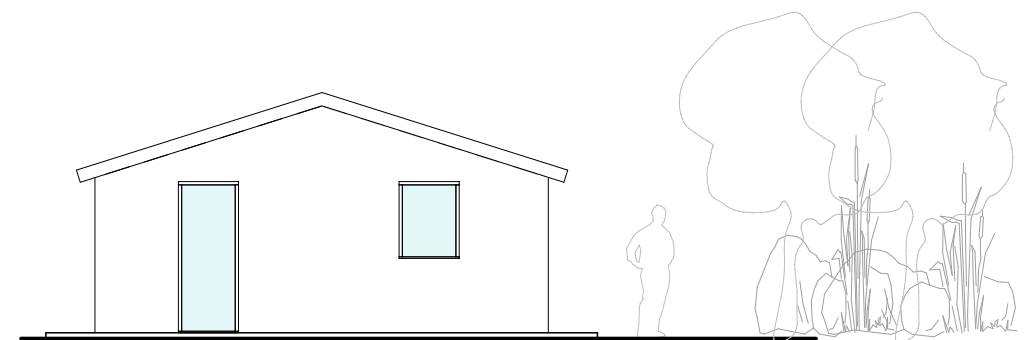
Lato 1



Lato 3



Lato 4



Lato 2

PROGETTO ' Casetta principale' : pianta- prospetti e sezione

Proprietà: MUTTI s.p.a.	 Geom. Aldo Trombi via Montepelato sud n. 5/a 43022 Monticelli Terme (PR) tel. 0521/658306 - cell. 347/4616398 - aldotrombi@aldotrombi.it
-----------------------------------	--

Titolo tavola: Progetto preliminare ' Casette nel verde' - individuazione manufatti a servizio dell'associazione no profit per promozione didattica e conoscitiva	TAV. 01 Disegni in scala: 1:100 Data: novembre 2023
---	--